

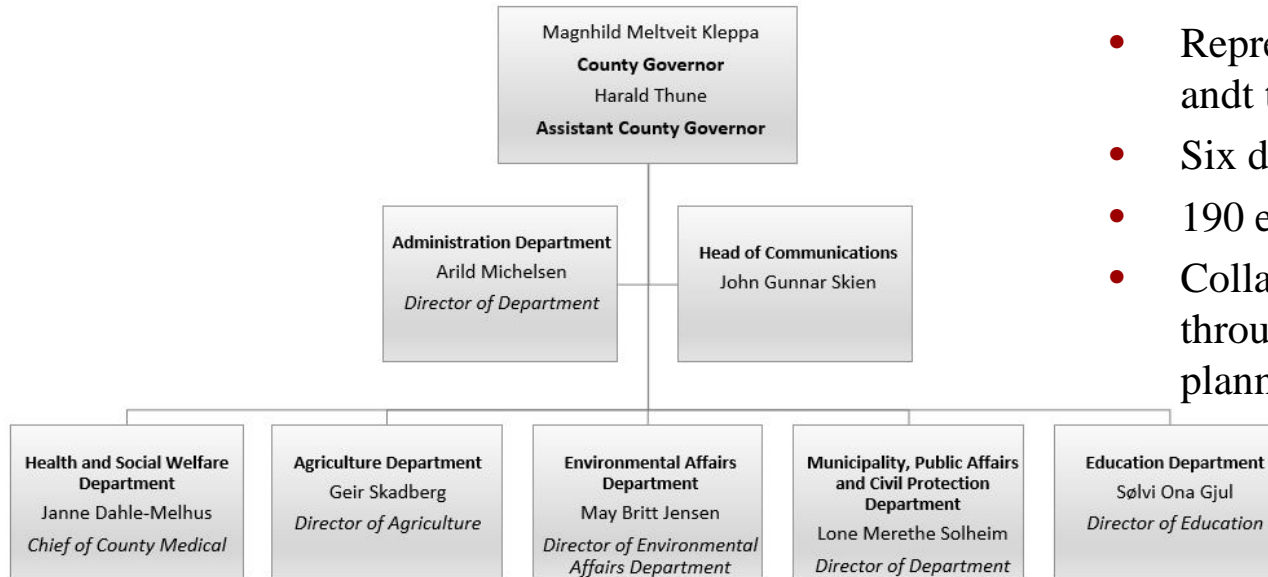


FYLKESMANNEN
I ROGALAND

PRAKSIS HOS FYLKESMANNEN ?

UiS, 17.oktober 2018

County Governor of Rogaland



- Represent the Government and the National Assembly
- Six departments
- 190 employees
- Collaboration across the office through supervisory teams and planning group



Fylkesmannen er statens representant i fylket og har ansvar for å følge opp vedtak, mål og retningslinjer frå Stortinget og regjeringa.

Fylkesmannen er dessutan eit viktig bindeledd mellom kommunane og sentrale styresmakter.

Fylkesmannen utfører ulike forvaltningsoppgåver på vegner av departementa. Fylkesmannen kontrollerer også verksemda i kommunane og er klageinstans for mange kommunale vedtak. Fylkesmannen har derfor fagkunnskap på ei rekke overordna samfunnsområde, samtidig som vi sit på viktig lokalkunnskap.



Utdanningsdirektør Marianne Skogerbø

Fylkesmannen skal dessutan sørge for rettstryggleiken for enkeltinnbyggjarar, verksemdar og organisasjonar ved å sjå til at grunnleggjande prinsipp som likebehandling, likeverd, føreseielegheit, handlefridom, habilitet og rettfærd blir sikra i forvaltninga

- Fylkesmannen er **sektorstyresmakt** på ei rekkje viktige politikkområde. Som sektorstyresmakt representerer Fylkesmannen fleire departement og underliggjande direktorat og sentrale tilsyn.
- Fylkesmannen er **rettstryggleiksstyresmakt** som klageinstans for kommunale vedtak og som **tilsynsstyresmakt** på sentrale velferdsområde som kommunane forvaltar.
- Fylkesmannen er **regional samordningsstyresmakt for staten**. Fylkesmannen skal blant anna samordne statlege verksemder og arbeidet deira mot kommunane.
- Som **regjeringa sin representant i fylket** skal Fylkesmannen arbeide på vegner av og ta initiativ som er til beste for fylket.
- Fylkesmannen skal **halde sentrale styresmakter orienterte** om viktige spørsmål i fylket og formidle relevant informasjon til kommunale, fylkeskommunale og statlege organ.

**Fylkesmannen har òg oppgaver for
Kongehuset. Fylkesmannen er administrativt
underlagd Kommunal- og
moderniseringsdepartementet.**



Assisterende fylkesmann Harald Thune

Kva kan du gjere i praksis hos oss ?

- Gå rett inn i lag med oss i vårt arbeid – skrive saker td planuttalar, høyringssvar på lovendingar
- Finne ei problemstilling i lag med oss og jobbe med den – og presentere for oss – levere rapport
- Studere oss og statsforvaltninga med ein avgrensa innfallsvinkel
- Me skreddarsyr opplegget slik at det passar deg og oss !

Våre avdelingar som du kan velge blant :

- **Administrasjonsavdelinga** - lønn, personal, dokumentflyt, informasjon m.m.
- **Samfunn, beredskap og kommunal** – vergemål, rettshjelp, kommunelov, klage på plan og bygg, kommuneøkonomi, livsynssamfunn, skilsmisse m.m.
- **Helse, sosial og barnevern**
- **Landbruk** inkludert næringsutvikling knytt til landbruk
- **Utdanning** inkl barnehage og mobbesaker i skulen
- **Miljøvern** inkl planar etter plan og bygningslova

FN sine bærekraftsmål

